

BUDYNEK

**B3**

NR LOKALU

**2**

POWIERZCHNIA DZIAŁKI

**784** m<sup>2</sup>

POWIERZCHNIA CAŁKOWITA NETTO

**150,93** m<sup>2</sup>

POWIERZCHNIA MIESZKALNA

**134,47** m<sup>2</sup>

POWIERZCHNIA KONDYGNACJI 1

**71,70** m<sup>2</sup>

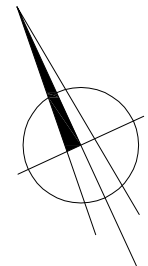
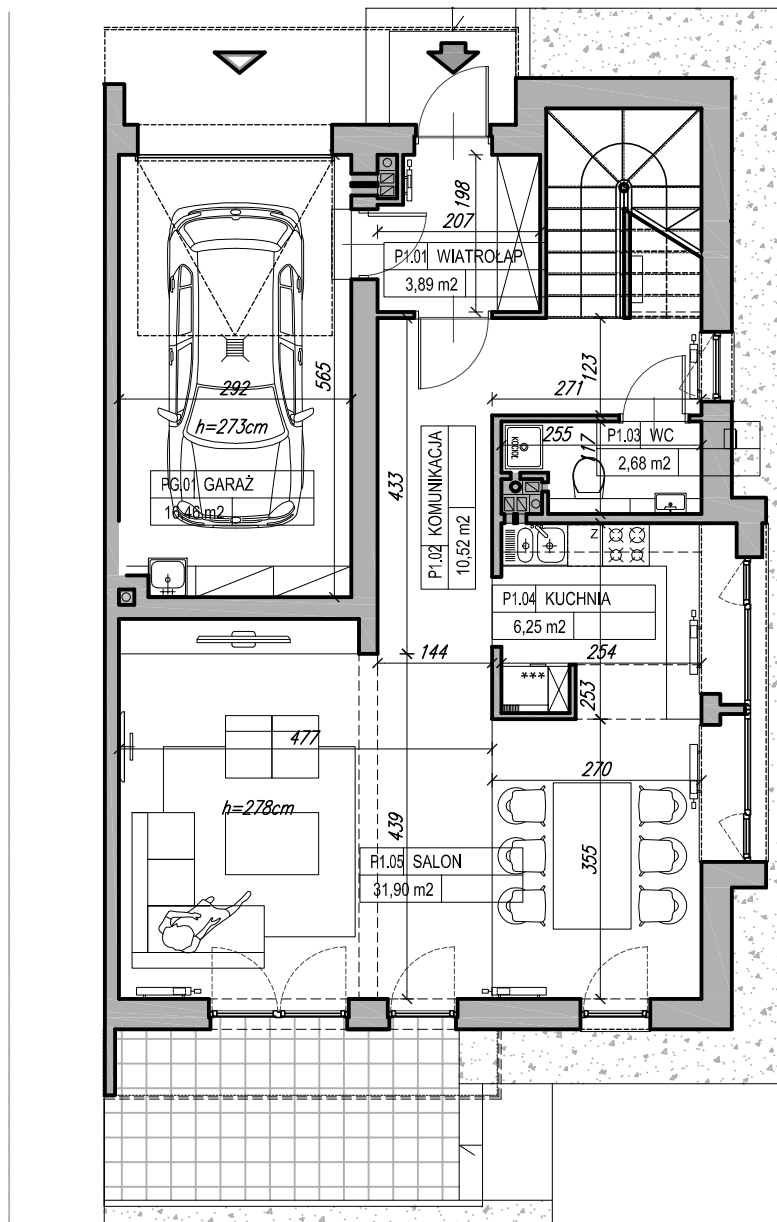
POWIERZCHNIA KONDYGNACJI 2

**79,23** m<sup>2</sup>

POWIERZCHNIE W BUDYNKU LICZONE SĄ W STANIE WYKOŃCZONYM TYNKAMI

RZUT  
KONDYGNACJI

**1**



1m

