

BUDYNEK

B3

NR LOKALU

2

POWIERZCHNIA DZIAŁKI

784 m²

POWIERZCHNIA CAŁKOWITA NETTO

150,93 m²

POWIERZCHNIA MIESZKALNA

134,47 m²

POWIERZCHNIA KONDYGNACJI 1

71,70 m²

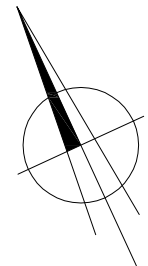
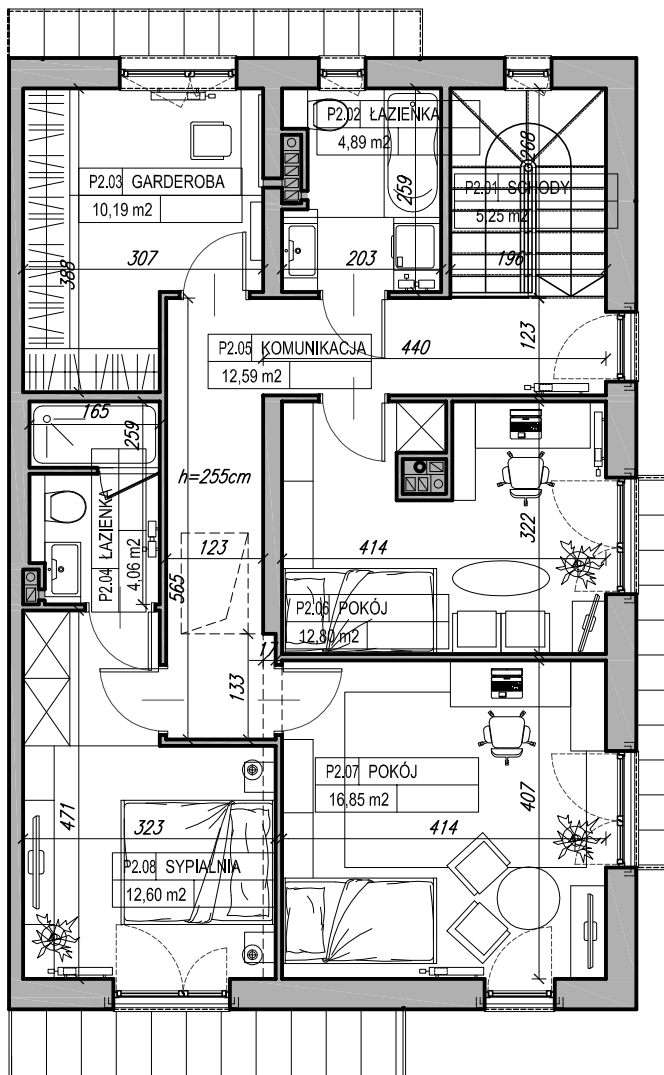
POWIERZCHNIA KONDYGNACJI 2

79,23 m²

POWIERZCHNIE W BUDYNKU LICZONE SĄ W STANIE WYKOŃCZONYM TYNKAMI

RZUT
KONDYGNACJI

2



1m

