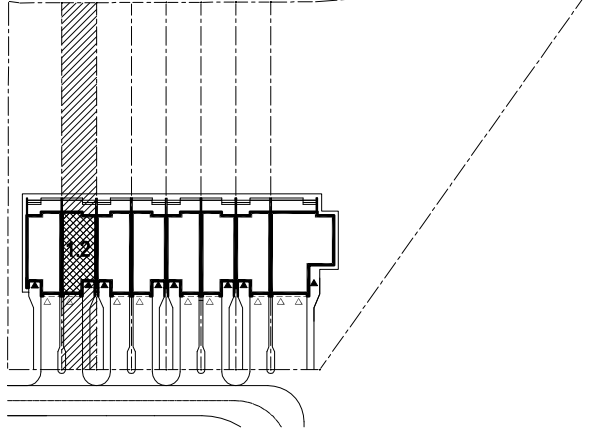


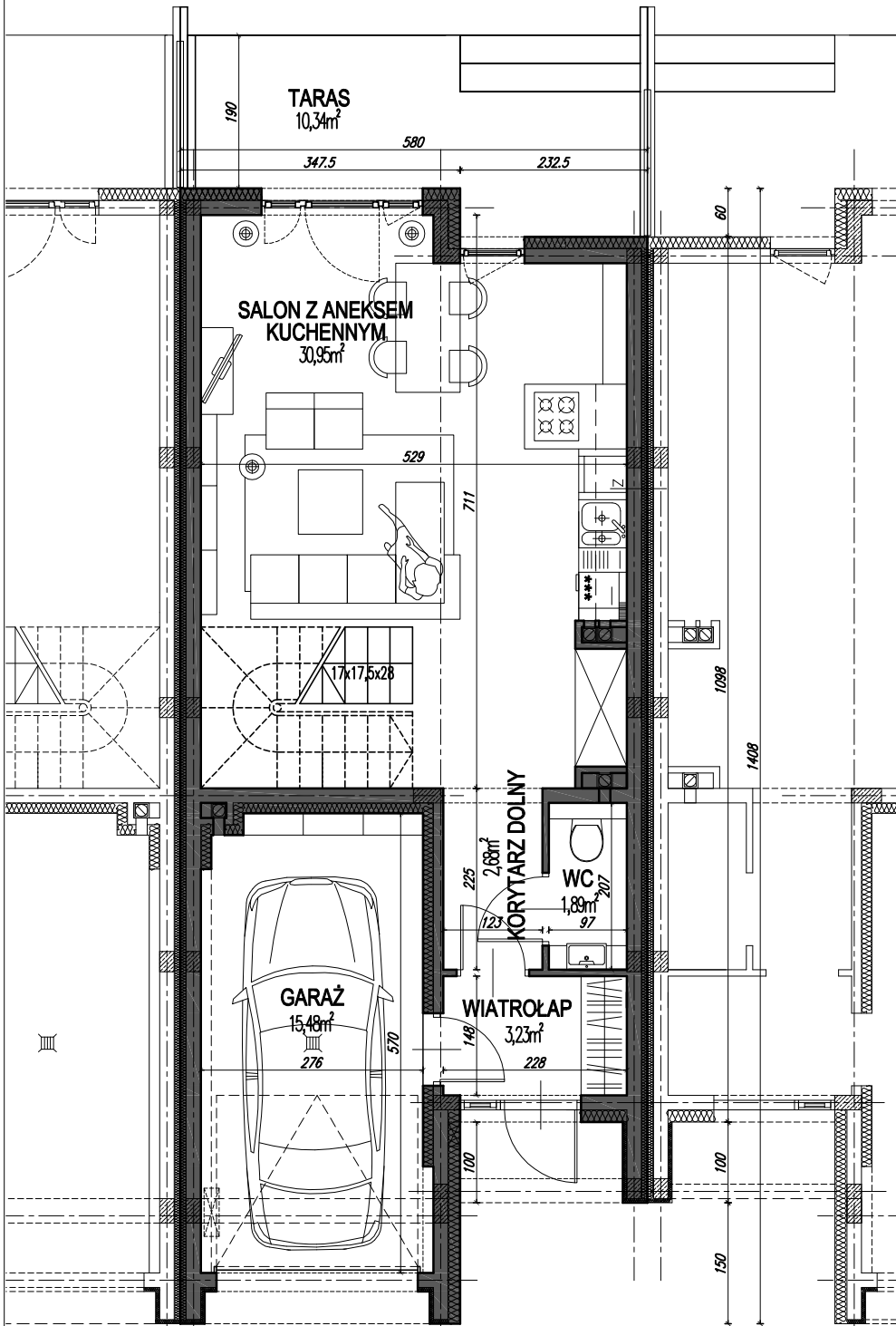


UL. FABRYCZNA 2  
20-301 LUBLIN  
TEL. 81 445 05 05  
info@galadom.com.pl  
www.galadom.pl

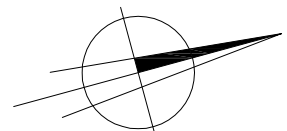
BUDYNEK MIESZKALNY JEDNORODZINNY  
W ZABUDOWIE SZEREGOWEJ  
LUBLIN, UL. KOSYNIERÓW



SEGMENT	1
BUDYNEK	1.2
ADRES: UL. KOSYNIERÓW 68a, DZ. NR EWID. 3/40	
POWIERZCHNIA DZIAŁKI	354 m <sup>2</sup>
POWIERZCHNIA CAŁKOWITA NETTO	112,02 m <sup>2</sup>
POWIERZCHNIA LOKALU MIESZKALNEGO	96,54 m <sup>2</sup>
POWIERZCHNIA GARAŻU	15,48 m <sup>2</sup>
POWIERZCHNIA WSPÓLNA	nie dotyczy
POWIERZCHNIE W BUDYNKU LICZONE SĄ W STANIE WYKOŃCZONYM TYNKAMI	



# RZUT KONDYGNACJI 1



1m