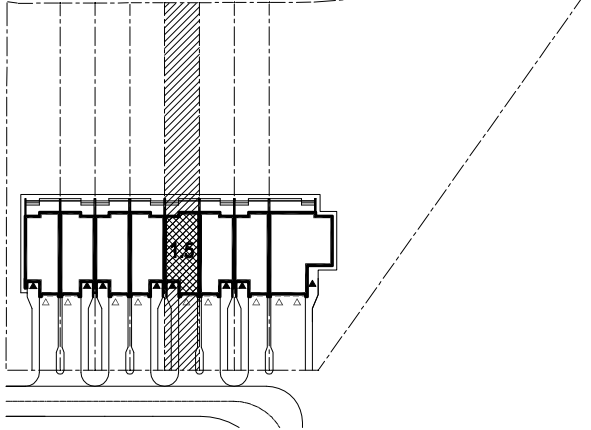


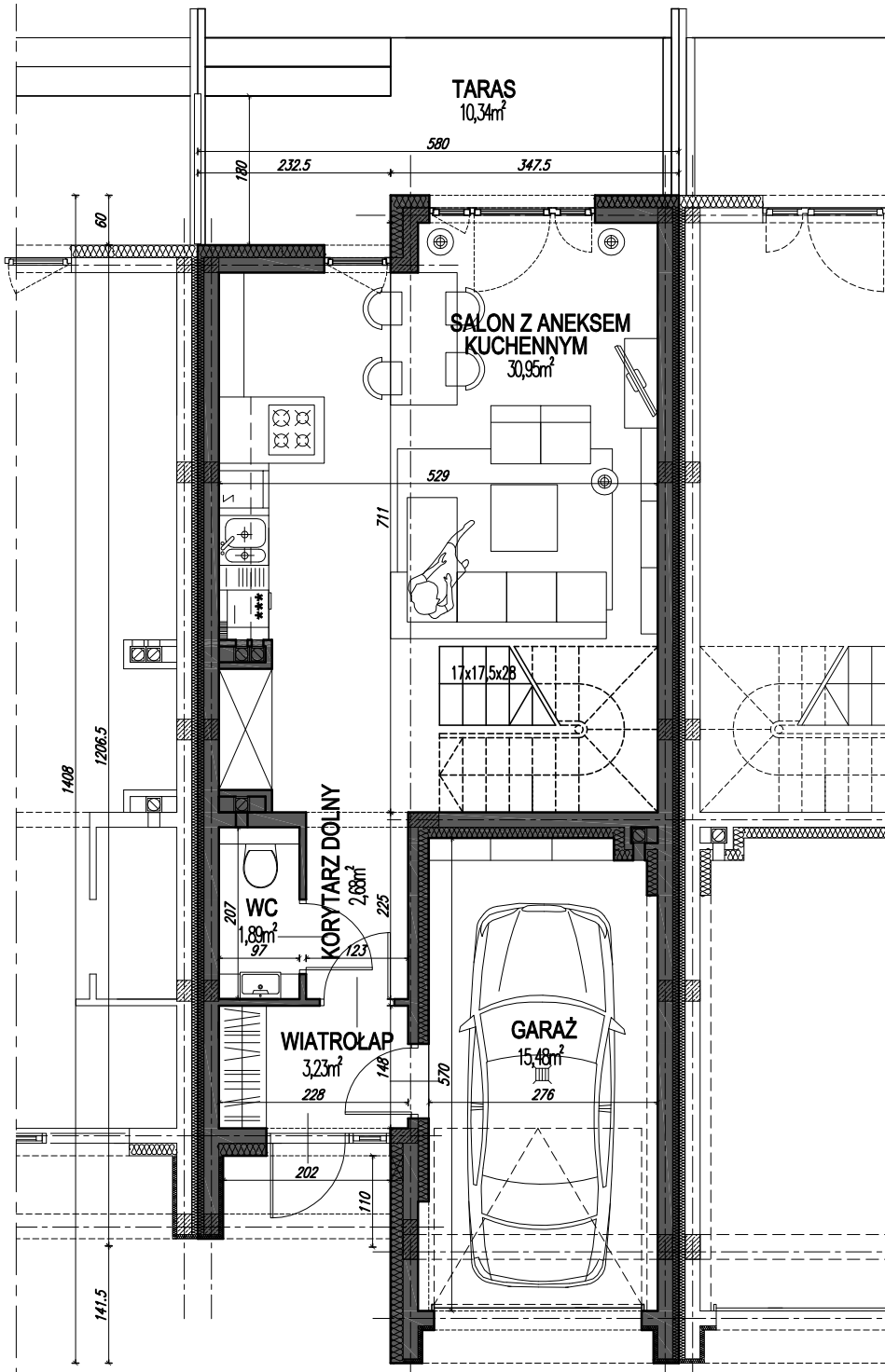


UL. FABRYCZNA 2
20-301 LUBLIN
TEL. 81 445 05 05
info@galadom.com.pl
www.galadom.pl

BUDYNEK MIESZKALNY JEDNORODZINNY
W ZABUDOWIE SZEREGOWEJ
LUBLIN, UL. KOSYNIERÓW



SEGMENT	1
BUDYNEK	1.5
ADRES: UL. KOSYNIERÓW 70a, DZ. NR EWID. 3/43	
POWIERZCHNIA DZIAŁKI	355 m ²
POWIERZCHNIA CAŁKOWITA NETTO	112,02 m ²
POWIERZCHNIA LOKALU MIESZKALNEGO	96,54 m ²
POWIERZCHNIA GARAŻU	15,48 m ²
POWIERZCHNIA WSPÓLNA	nie dotyczy
POWIERZCHNIE W BUDYNKU LICZONE SĄ W STANIE WYKOŃCZONYM TYNKAMI	



RZUT
KONDYGNACJI
1

