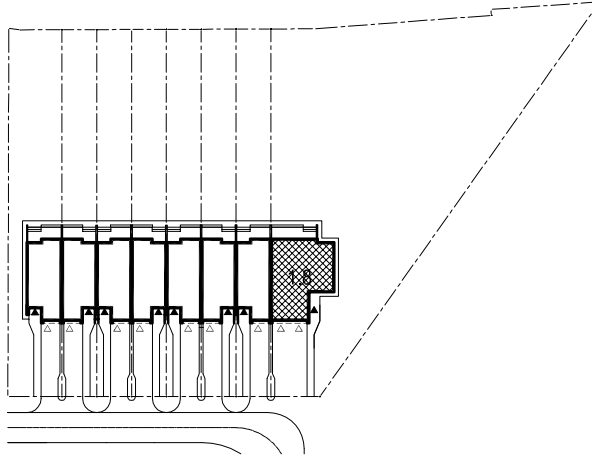


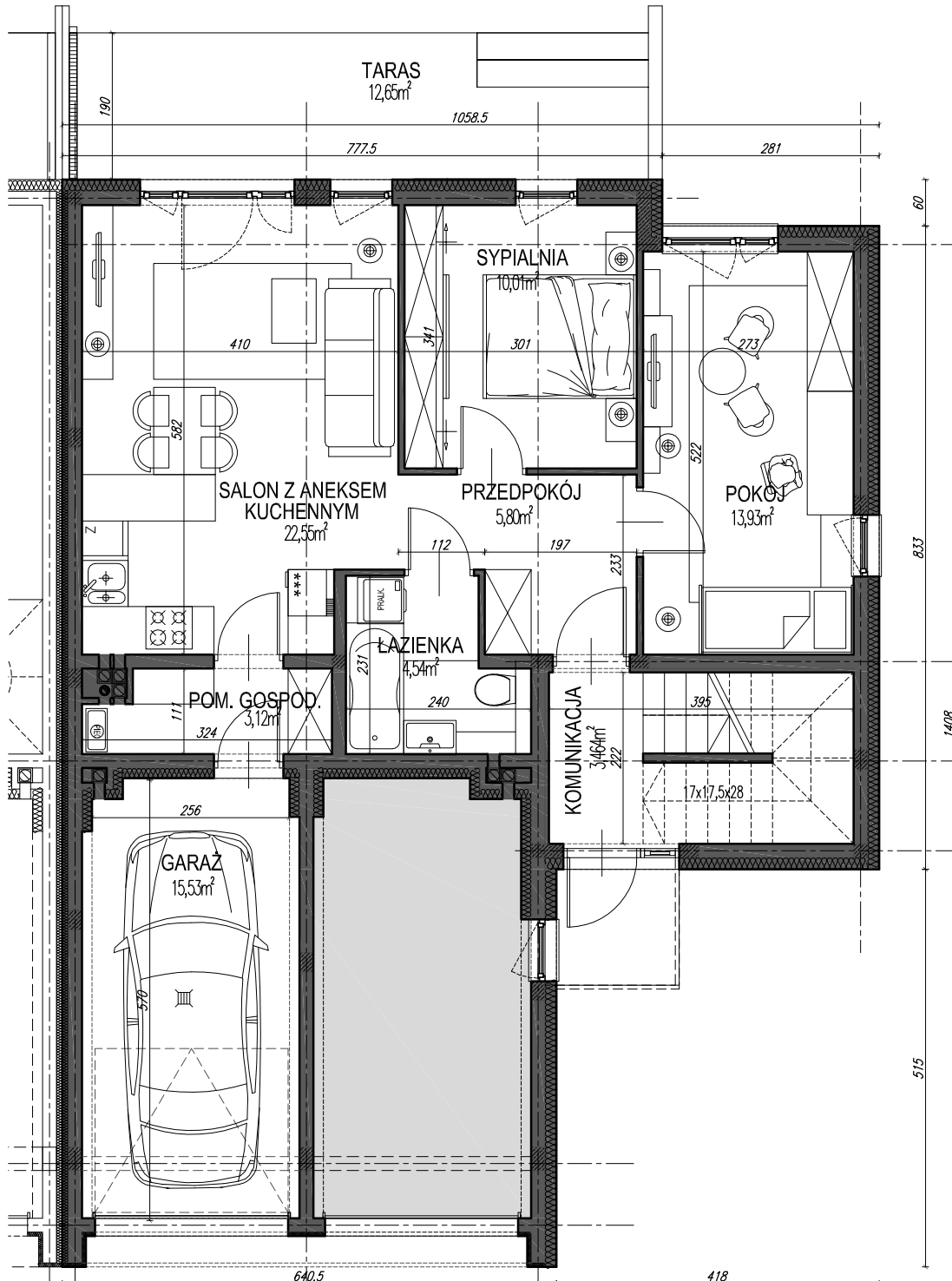


UL. FABRYCZNA 2
20-301 LUBLIN
TEL. 81 445 05 05
info@galadom.com.pl
www.galadom.pl

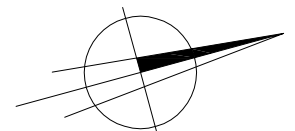
BUDYNEK MIESZKALNY JEDNORODZINNY
W ZABUDOWIE SZEREGOWEJ
LUBLIN, UL. KOSYNIERÓW



SEGMENT	1
BUDYNEK	1.8
ADRES: UL. KOSYNIERÓW 72a/1, DZ. NR EWID. 3/46	
POWIERZCHNIA CAŁKOWITA NETTO	75,48 m ²
POWIERZCHNIA LOKALU MIESZKALNEGO	59,95 m ²
POWIERZCHNIA GARAŻU	15,53 m ²
POWIERZCHNIA WSPÓLNA	11,73 m ²
POWIERZCHNIE W BUDYNKU LICZONE SĄ W STANIE WYKOŃCZONYM TYNKAMI	



RZUT KONDYGNACJI 1



1m