

MIESZKANIE NR

J3.1

POW. DZIAŁKI

361 m²

TYP MIESZKANIA

4P+K

KONDYGNACJA

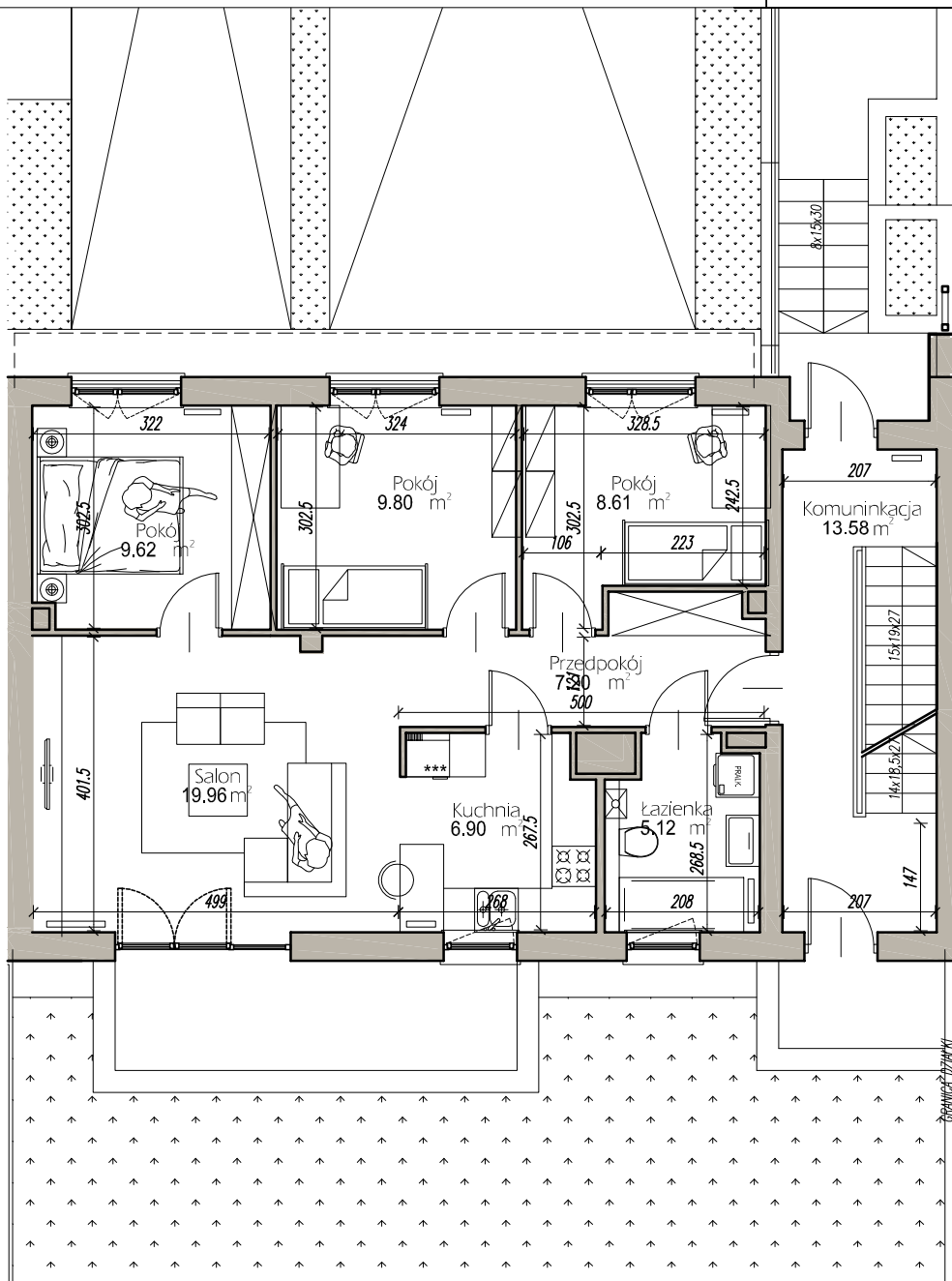
PARTER

POWIERZCHNIA

67.21 m²

POWIERZCHNIA TARASU

8.24 m²



POWIERZCHNIA UŻYTKOWA LICZONA W STANIE WYKOŃCZONYM TYNKAMI