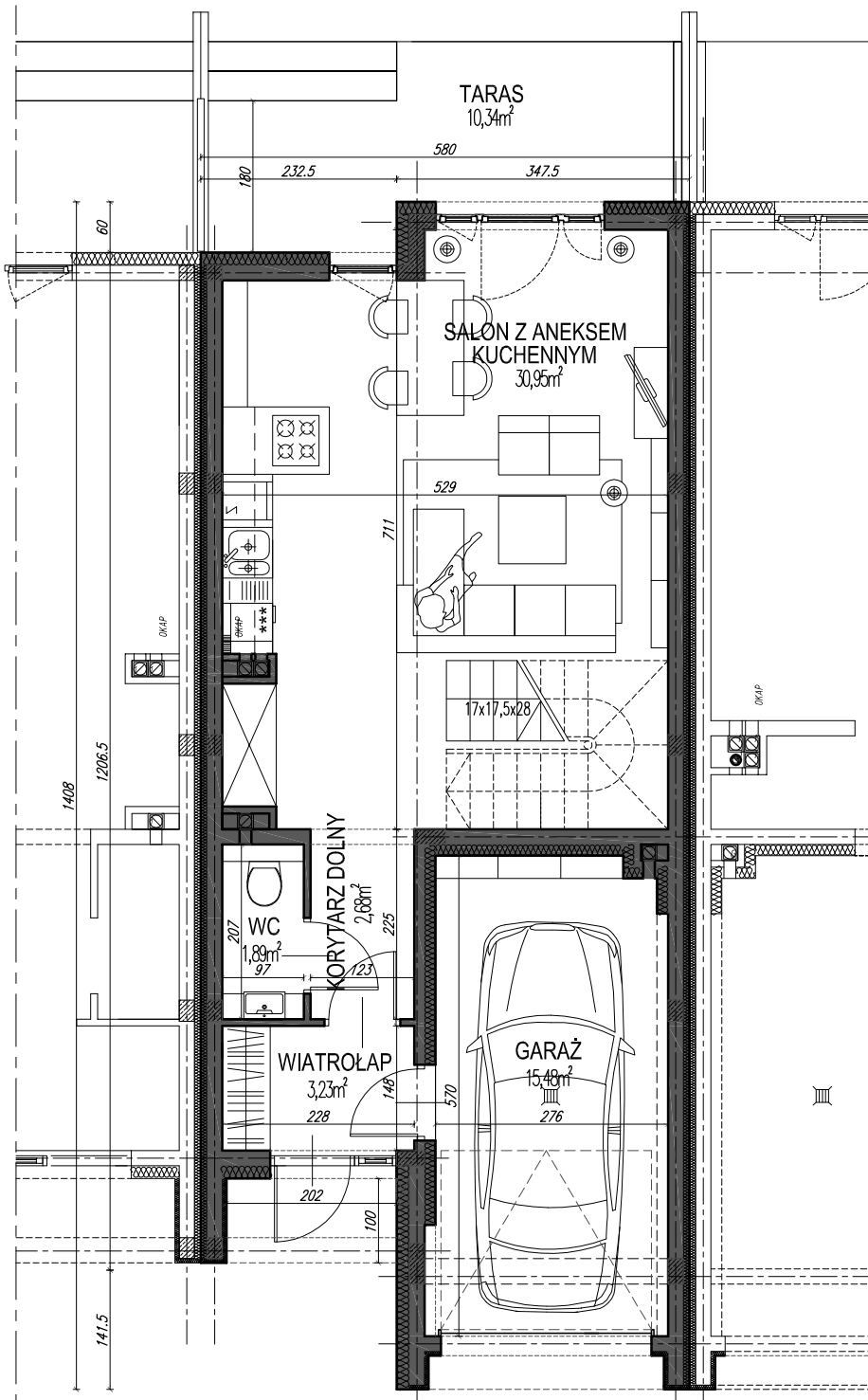


SEGMENT	1
BUDYNEK	1.7
ADRES: UL. KOSYNIERÓW 72, DZ. NR EWID. 3/45	
POWIERZCHNIA DZIAŁKI	355 m ²
POWIERZCHNIA CAŁKOWITA NETTO	112,02 m ²
POWIERZCHNIA LOKALU MIESZKALNEGO	96,54 m ²
POWIERZCHNIA GARAŻU	15,48 m ²
POWIERZCHNIA WSPÓLNA	nie dotyczy
POWIERZCHNIE W BUDYNKU LICZONE SĄ W STANIE WYKOŃCZONYM TYNKAMI	



RZUT KONDYGNACJI 1

