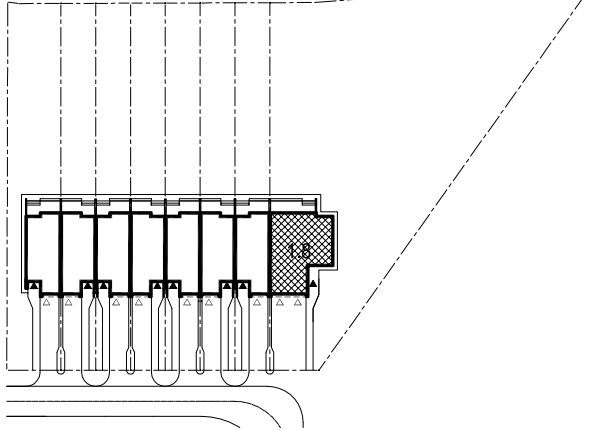


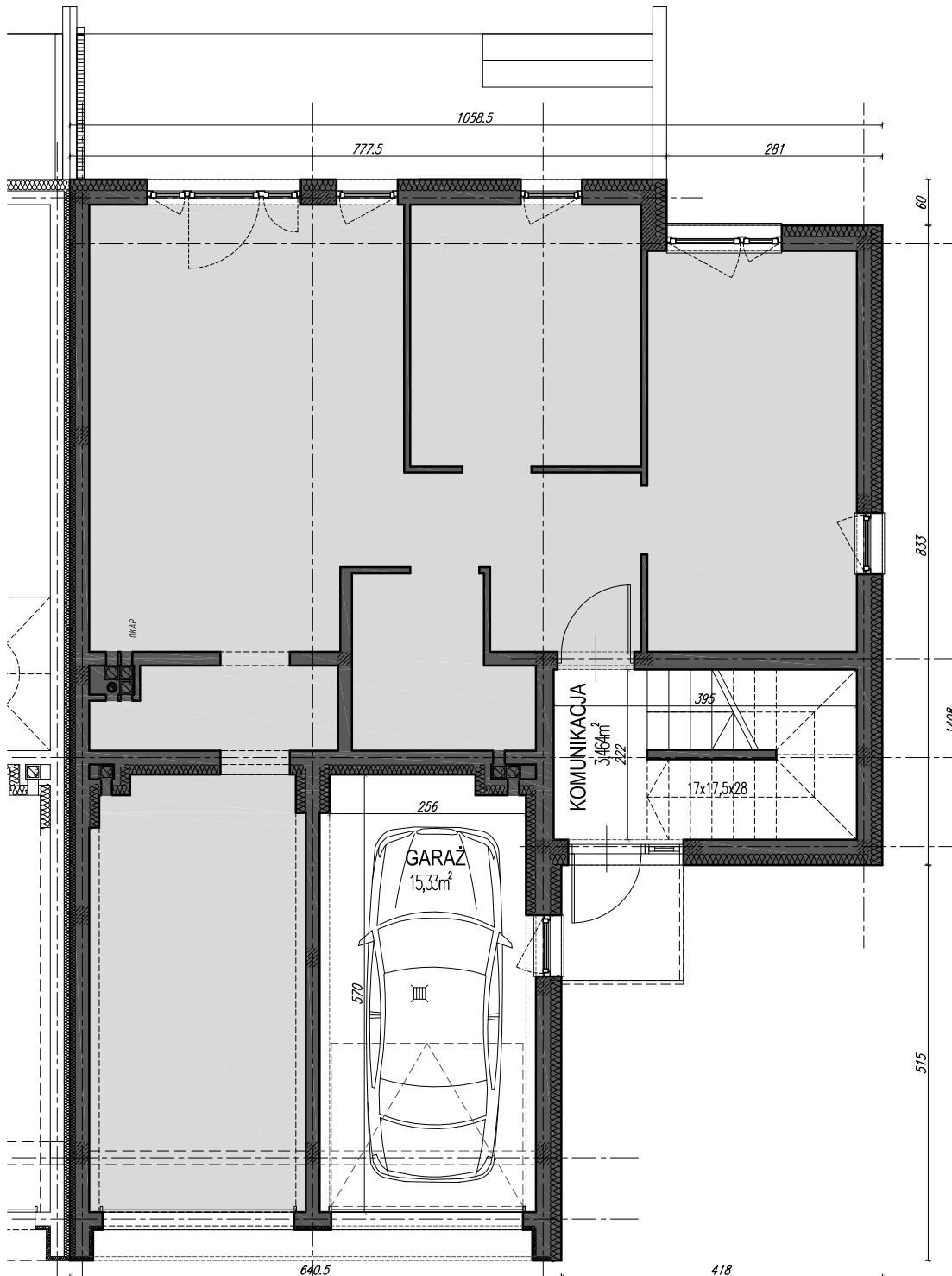


UL. FABRYCZNA 2  
20-301 LUBLIN  
TEL. 81 445 05 05  
info@galadom.com.pl  
www.galadom.pl

BUDYNEK MIESZKALNY JEDNORODZINNY  
W ZABUDOWIE SZEREGOWEJ  
LUBLIN, UL. KOSYNIERÓW



SEGMENT	1
BUDYNEK	1.8
ADRES: UL. KOSYNIERÓW 72a/2, DZ. NR EWID. 3/46	
POWIERZCHNIA CAŁKOWITA NETTO	103,60 m <sup>2</sup>
POWIERZCHNIA LOKALU MIESZKALNEGO	88,27 m <sup>2</sup>
POWIERZCHNIA GARAŻU	15,33 m <sup>2</sup>
POWIERZCHNIA WSPÓLNA	11,73 m
POWIERZCHNIE W BUDYNKU LICZONE SĄ W STANIE WYKOŃCZONYM TYNKAMI	



# RZUT KONDYGNACJI 1